



경기 기초학력 뉴스레터

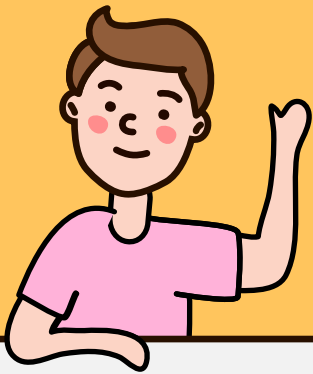
한수위

한수위(韓數位)란? 학생 스스로 학습능력을 진단하고 수준을 높여가는 학생주도 기초학력보장 정책

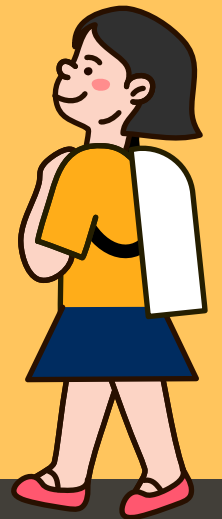
기초학력이란? 3R's(읽기, 쓰기, 셈하기)+교과학습(국어, 수학 등)을 의미하는 것으로 기초, 기본학습의 통합적 명칭



배·이·스캠프란? 배우고 이루는 스스로 캠프로, 학생들이 스스로 기초학력 수준을 진단하고 보정 학습할 수 있는 공간입니다.



접속 방법 www.plasedu.org

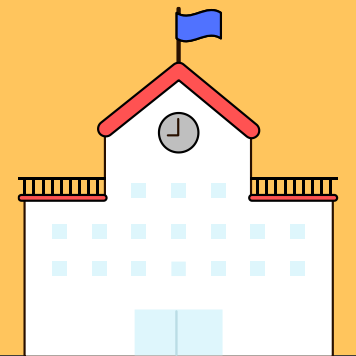
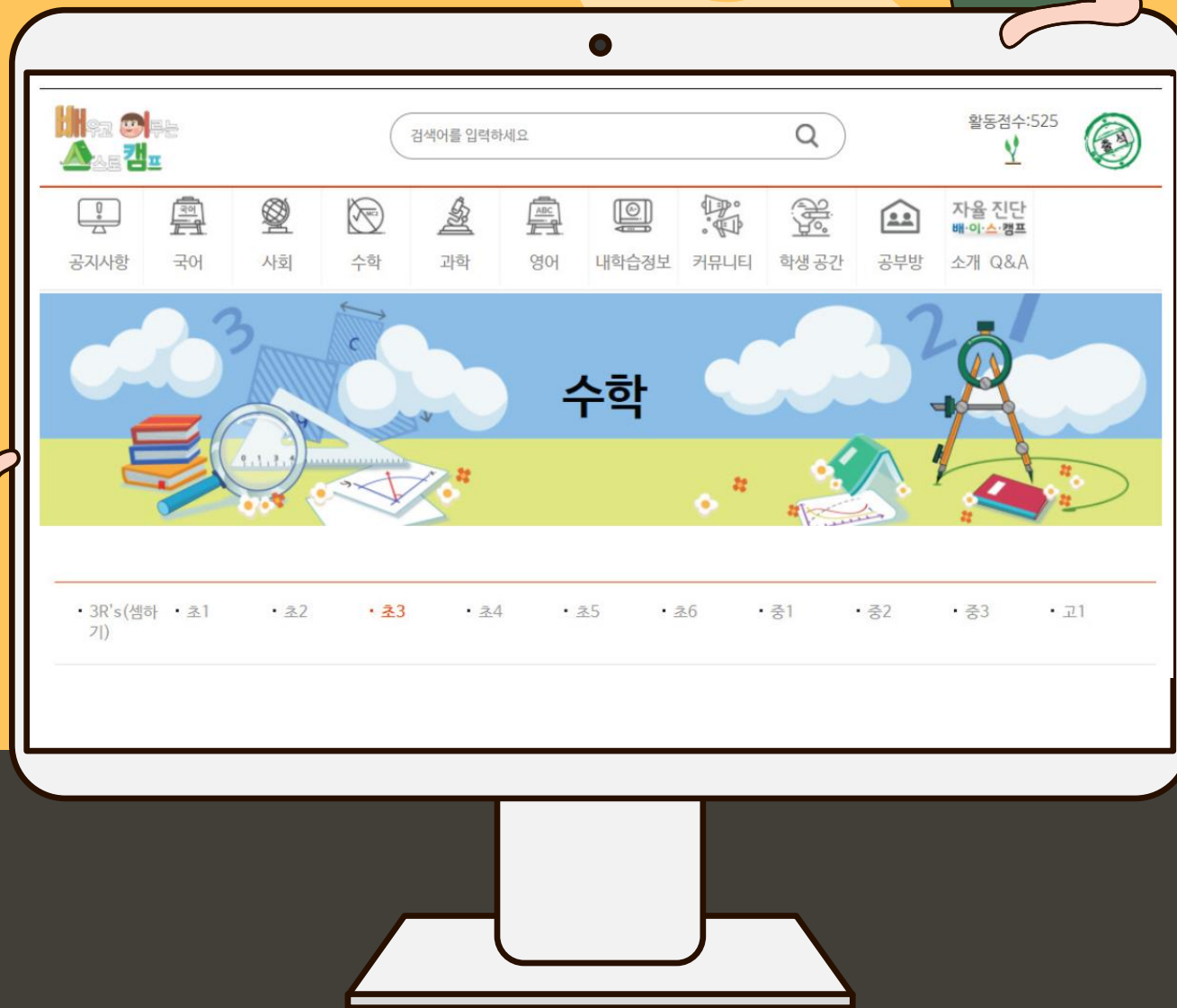


* 각 시·도교육청의 기초학력 진단-보정 시스템 사이트의 배너를 통해서도 접속 가능해요!

💡 누가 활용할 수 있나요? 초등학교 1학년부터 고등학교 1학년까지

💡 어떤 교과목이 있나요? 3R's, 초등학교/중학교 국어, 사회, 수학, 과학, 영어, 고등학교 국어, 수학, 영어

베이스캠프 홈페이지, 어떻게 이용할 수 있나요?



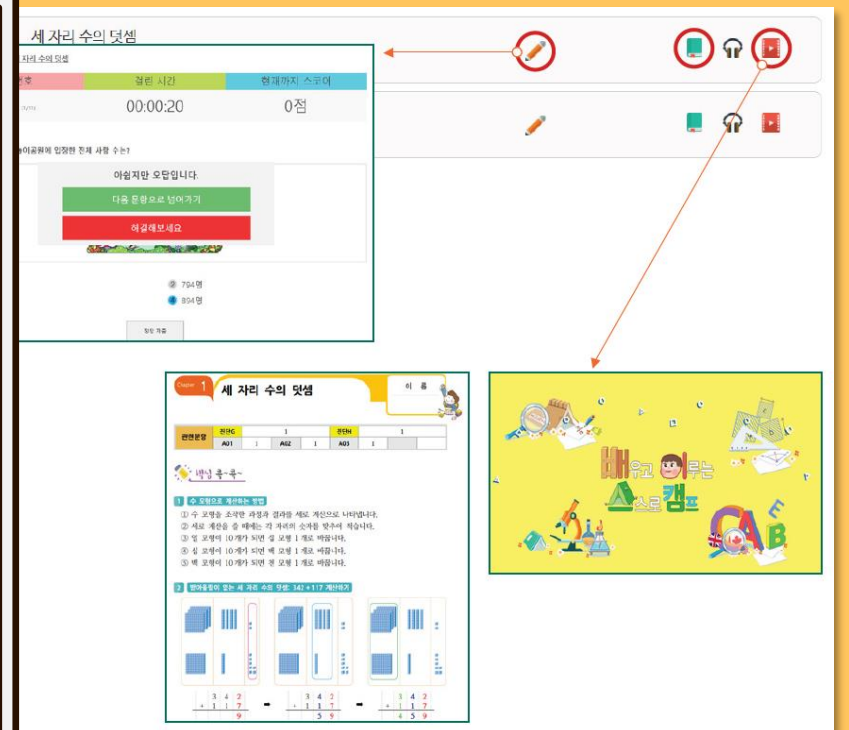
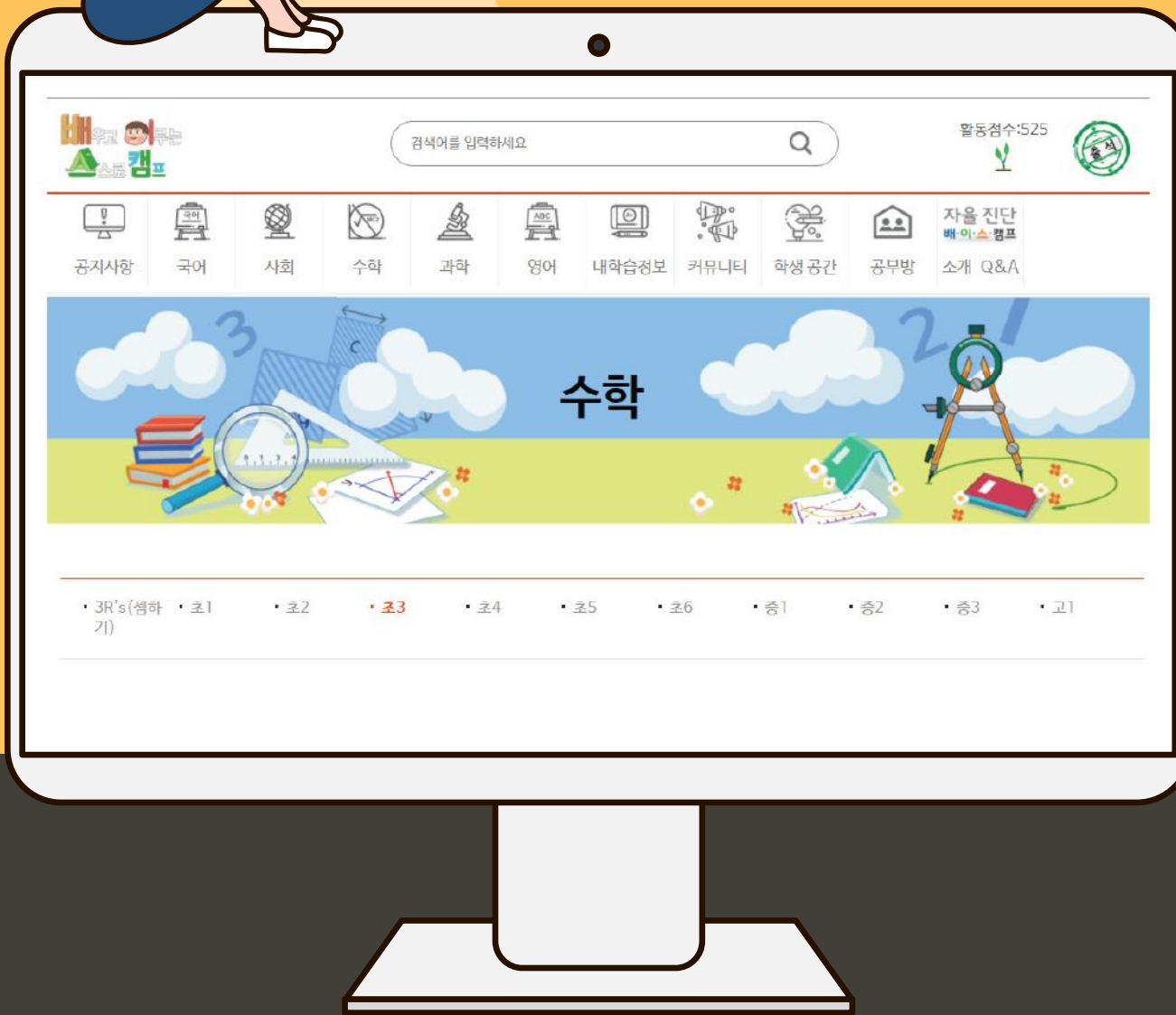
STEP 1

우선 간편회원 가입 후 로그인하여 이용할 수 있어요!

(아이디, 비밀번호, 닉네임, 지역 입력/ 가입유형: 학생/학부모/선생님)



원하는 학습내용 어떻게 선택할 수 있나요?



STEP 2

각 학년별, 교과목별, 영역별로 원하는 학습요소를 클릭하여 제시되는 문항을 풀 수 있어요. 보충학습 · 지도자료도 함께 이용할 수 있어요!

부족한 과목, 어떻게 보충할 수 있나요?



출석현황
파악 가능

공부방
학생관리 및
학습안내 가능



STEP 3

내학습정보에 들어가면, 그동안 풀었던 문항, 오답 문항을 확인하고
학습 후 재응시할 수 있어요.

어떤 기능을 이용할 수 있을까요?



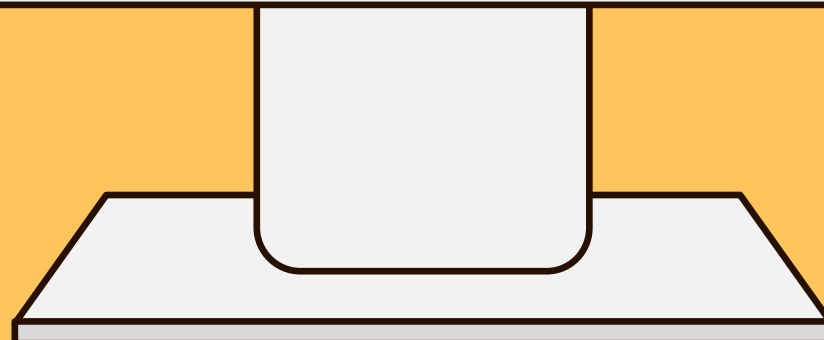
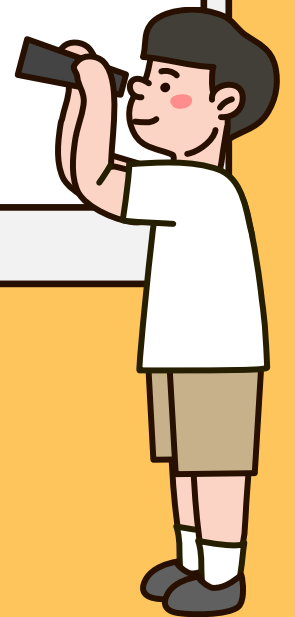
학습하기

- 과목별, 학년별, 학습 요소 선택 후 문제 풀기
- 문항에 대한 시간 기록, 연속 정답 기록, 정답 기록, 오답 기록을 데이터로 축적
- 학생이 풀었던 문제의 경우 완료/미완료 표시
- 자신이 오답한 문항만 출력하거나 재발생 시켜 다시 풀기

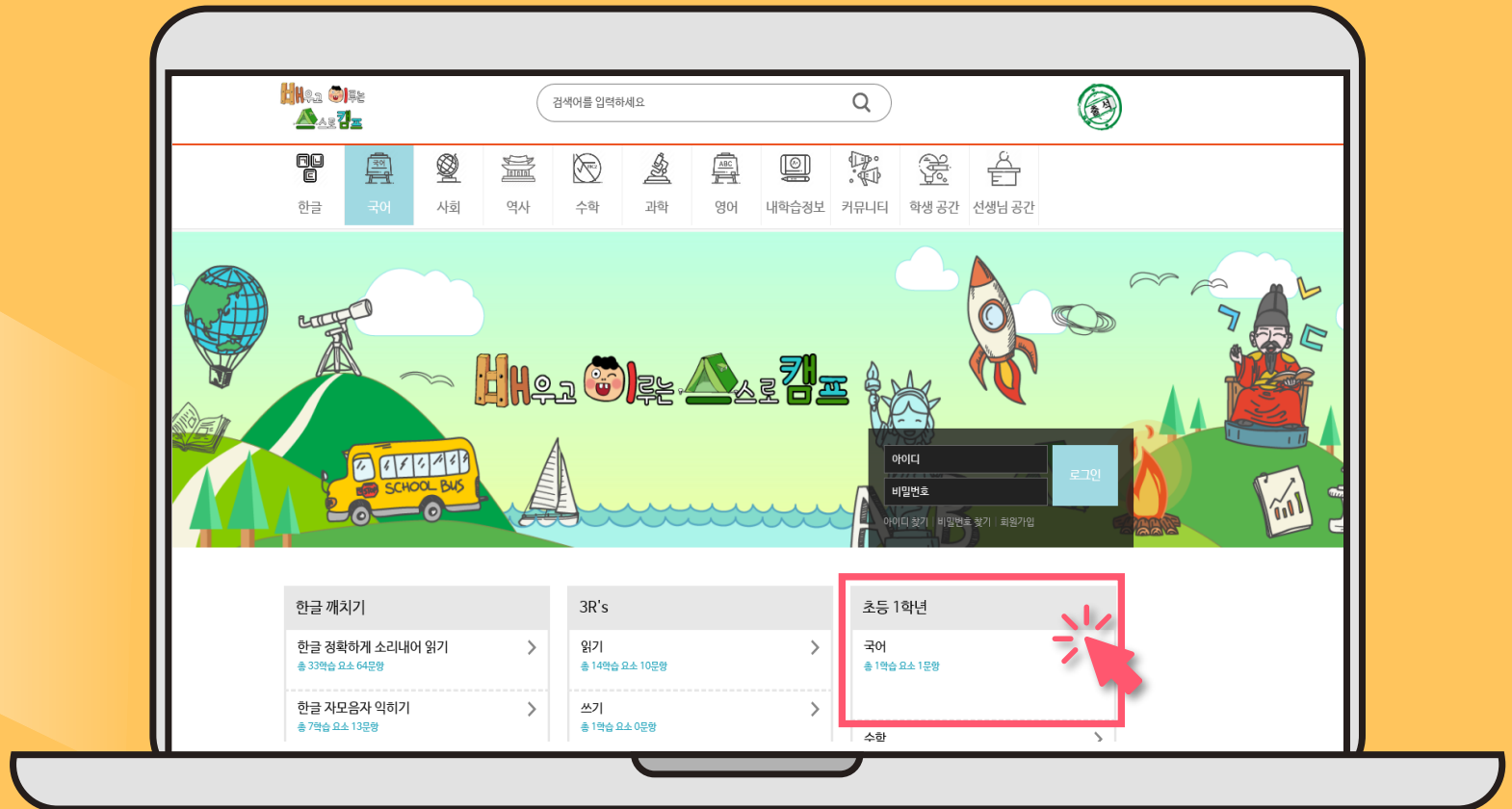


학습분석

- 내가 풀었던 총 문항, 총 걸린 시간 및 점수 제공
- 진행 중인 과목 학습 요소 수 및 진행 현황 표시(학습 진행도 막대 그래프)
- 날짜별 문제 풀었던 데이터 (원형 그래프, 막대 그래프 등 그래프 사용) 및 나의 정답률
- 풀었던 문제의 정답 및 오답 데이터 확인
- 풀었던 문제의 정답률/오답률 제공 (전체 데이터)
- 전체 리포트 출력 기능



학생이
과목 클릭



해당자료
있을 경우
아이콘
활성화



학습 절차 알아보기

STEP 1



로그인

간편한 회원가입을 통해 로그인(학생, 학부모, 교사) 후 이용할 수 있어요.

STEP 2



학습내용 선택

기초학력진단-보정 시스템 검사 후 진단 결과표 오답문항 학습요소를 확인 후 선택할 수 있어요! (자율선택도 가능)

STEP 3



학습활동

선택한 학습 내용과 관련된 문항이 1문항씩 자동으로 발생해요.

STEP 4



학습결과 확인

매일 학습한 결과를 확인할 수 있고, 오답한 것만 별도 재시도 가능해요.

STEP 5



지속학습

지속적으로 학습해보세요!



베이스(배이프캠프) 활용방법을 실제 시범강의를 통해 볼 수 있어요!

경기 교사온 TV_초등(유튜브)

https://www.youtube.com/channel/UCgIgl92sjHQmY7RIJ2WGYBQ?view_as=subscriber